

# KENWOOD

Listen to the Future



## TK-2360/3360

VHF/UHF FM Emetteur-récepteur portatif



FleetSync®

Staff Safe

5-tone

### Compact et fiable

Une nouvelle radio de petit taille avec une batterie "slim" – Kenwood démontre encore toute sa compétence avec ce nouveau portatif TK-2360/3360, offrant une performance supérieure et encore plus de fonctions – un tout en un dans un tout petit portatif. Facile à utiliser, IP54/55, MIL-STD, et résistant aux intempéries.

#### PETIT, COMPACT & LÉGER

Plus petit, plus fin et plus léger – Ce portatif est idéal pour l'accrocher à la ceinture ou même à glisser dans sa poche. Les avancées technologiques Kenwood ont permis d'obtenir un résultat compact et ergonomique, facile à tenir en main.

#### ROBUSTE ET RÉSISTANT AUX INTEMPÉRIES

Le TK-2360/3360 répond aux normes IP54/55 qui garantissent une résistance aux éclaboussures, et aux températures extrêmes. Il répond également à la très exigeante norme MIL-STD 810 C/D/E/F.

#### UN SON AUDIO CLAIR VIF ET PRÉCIS

En tant que spécialiste audio, Kenwood utilise toute son expérience à chaque étape de la conception du produit : choix des composants, construction, optimisation, évaluation et analyse. Le résultat audio sur toute la gamme radio Kenwood est indéniablement d'une haute qualité. Ecoutez juste la différence !

#### LARGE BANDE UHF

Ce nouveau portatif vous offre une large couverture de la bande de fréquences UHF (70MHz) – Le TK-2360/3360 peut ainsi être utilisé dans un large choix d'applications.

#### 16 CANAUX AVEC STOPPEUR 4/8/12 CANAUX

Le TK-2360/3360 vous offre la capacité d'une utilisation en multiples canaux (16). De plus Kenwood vous permet maintenant par le biais de 3 butées mécaniques de différentes couleurs, de limiter le nombre de canaux utilisés à 4,8 ou 12 canaux.

#### PUISSANCE DE SORTIE 5W

La puissance est de 5W aussi bien pour le VHF qu'en UHF

#### BROUILLEUR DE VOIX INTÉGRÉ (\*)

Le brouillage de la voix intégré permet d'assurer des communications en toute sécurité contre l'écoute clandestine.

#### SIGNAL

QT / DQT / DTMF | FleetSync® PTT ID, SelCall  
5-ton | MDC-1200 Option\*

#### FONCTIONS D'URGENCE

Dans les environnements dangereux ou poussiéreux, la touche AUX peut être programmée pour une urgence transmettant une alerte prédéterminée à une personne ou à un groupe en utilisant le DTMF, le FleetSync® et le 5 tons.

#### DATI (PERTE DE VERTICALITÉ / ABSENCE DE MOUVEMENT / DÉTECTION DE PANIQUE)

Les 3 différentes fonctions de sécurité sont disponibles. Si la fonction « perte de verticalité » est activée, une alerte est générée automatiquement si la radio est penchée pendant un certain temps. Dans le cas de la fonction « absence de mouvement », une alerte similaire est envoyée si le portatif est immobile pendant un temps prédéterminé. Dans le cas de la fonction « détection de panique », une alerte est également émise en cas de changement brutal de comportement.

#### FONCTION TRAVAILLEUR ISOLÉ

Cette fonctionnalité ingénieuse vous fournira une protection supplémentaire pour les travailleurs isolés dans des environnements hostiles. Aussi longtemps qu'il y aura une activation régulière du mobile, votre radio fonctionnera normalement. Après un moment d'inactivité (temps programmable), le mobile passera automatiquement en alerte. En l'absence de réponse de l'utilisateur, le TK2360/3360 émettra un appel d'urgence à une personne ou à un groupe de personnes prédéterminées.

#### NEUTRALISATION DE LA RADIO

Ce portatif bénéficie d'une fonction de neutralisation à distance en cas de vol ou perte afin d'éliminer tout risques.

#### ANNONCE VOCALE

Les TK-2360/3360 sont conçus pour annoncer tout changement d'état de la radio (annonce de la nouvelle sélection de canal, brouilleur de sélection... etc...) et fournir à l'utilisateur une information simple et pratique. Plusieurs langues sont disponibles.

#### AUTRES CARACTÉRISTIQUES

- 3 nouvelles batteries en option
- LED 4 couleurs
- Fonctions programmable avec sauvegarde
- VOX / compresseur-extenseur / brouilleur par canal
- VOX • Anti bavard • Voting • Scan prioritaire • Large bande
- Mode direct • Blocage émission sur canal occupé
- Verrouillage clavier

(\*) cette fonction peut ne pas être disponible dans tous les pays. Veuillez contacter votre distributeur Kenwood pour tout renseignement.



Taille réelle

## Options

■ **KNB-55L**  
Batterie Li-Ion  
(1,480 mAh) slim



■ **KSC-25**  
Chargeur rapide



■ **KRA-26/27**  
Antenne standard VHF/UHF



■ **KHS-21**  
Casque avec micro



■ **KNB-56N**  
Batterie Ni-MH  
(1,400 mAh)



■ **KSC-30**  
Chargeur lent



■ **KMC-45**  
Microphone HP  
déporté



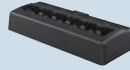
■ **KEP-2**  
oreillette discrète  
pour KMC45 (2.5 mm)



■ **KNB-57L**  
Batterie Li-Ion  
(2,000 mAh)



■ **KSC-256**  
Chargeur 6 alvéoles



■ **KMC-21**  
Microphone HP  
déporté léger



■ **KWR-1**  
Sacoche étanche



■ **KBP-5**  
Boîtier pour batterie



■ **KRA-22/23**  
Antenne courte  
VHF/UHF



■ **KHS-1**  
Micro casque VOX



■ **KBH-12**  
Clip ceinture



Les accessoires et options peuvent ne pas être disponibles dans tous les pays.  
Veuillez contacter votre distributeur Kenwood pour tout renseignement.

## CARACTÉRISTIQUES

	TK-2360	TK-3360
<b>GENERAL</b>		
Frequency Range	136 - 174 MHz	400 - 470 MHz
Number of Channels		Max. 16
Channel Spacing	25 kHz / 20 kHz / 12.5 kHz	
Operating Voltage	7.5 V DC ±20 %	
Battery Life (5-5-90 duty cycle, save off)		
with KNB-55L (1480 mAh)	Approx. 9 hours	
with KNB-56N (1400 mAh)	Approx. 9 hours	
with KNB-57L (2000 mAh)	Approx. 13 hours	
Operating Temperature Range	-30°C ~ +60°C	
Frequency Stability	±2.5 ppm (-30°C ~ +60°C)	
Antenna Impedance	50 Ω	
Channel Frequency Spread	38 MHz	70 MHz
Dimensions (W x H x D), Projections not included		
Radio only	56.0 x 103.7 x 14.0 mm	
with KNB-55L	56.0 x 103.7 x 29.1 mm	
with KNB-56N	56.0 x 103.7 x 33.8 mm	
with KNB-57L	56.0 x 103.7 x 30.1 mm	
Weight (net)		
Radio only	163 g	
with KNB-55L	260 g	
with KNB-56N	360 g	
with KNB-57L	285 g	
Applicable Standards		
ETSI R&TTE	EN 300 086, EN 300 113, EN 300 219, EN 301 489	
ETSI Safety	EN 60065, EN60950-1, EN 60215	

	TK-2360	TK-3360
<b>RECEIVER</b>		
Sensitivity (Wide / Wide 4K / Narrow)		
EIA 12dB SINAD	0.25 μV / 0.25 μV / 0.28 μV	
EN 20dB SINAD	-3 dB μV (0.35 μV) / -3 dB μV (0.35 μV) / -2 dB μV (0.40 μV)	
Adjacent Channel Selectivity		
Wide / Wide 4K / Narrow	70 dB / 70 dB / 63 dB	
Intermodulation Distortion	68 dB	
Spurious Response Rejection	70 dB	
Audio Distortion	less than 5 %	
Audio Output	500 mW / 8 Ω	
<b>TRANSMITTER</b>		
RF Output Power (High / Low)	5 W / 1 W	
Modulation Limiting	±5.0 kHz at 25 kHz	
	±4.0 kHz at 20 kHz	
	±2.5 kHz at 12.5 kHz	
Spurious Emission	-36 dBm ≤ 1 GHz, -30 dBm > 1 GHz	
FM Noise (EIA)		
Wide / Wide 4K / Narrow	45 dB / 45 dB / 43 dB	
Modulation Distortion	Less than 5 %	
Microphone Impedance	1.8 kΩ	
Modulation	16K0F3E, 14K0F3E, 14K0F2D, 12K0F2D, 8K50F3E, 7K50F2D	
Les mesures analogiques ont été réalisées par les standard EN. Kenwood se réserve le droit de changer les caractéristiques de ses produits sans avertissement préalable. Fleetsync® est une marque déposée de Kenwood Corporation.		

## Application MIL-STD & IP

Standard	MIL 810C Methods/Procedures	MIL 810D Methods/Procedures	MIL 810E Methods/Procedures	MIL 810F Methods/Procedures
Low Pressure	500.1/Procedure I	500.2/Procedure I, II	500.3/Procedure I, II	500.4/Procedure I, II
High Temperature	501.1/Procedure I, II	501.2/Procedure I, II	501.3/Procedure I, II	501.4/Procedure I, II
Low Temperature	502.1/Procedure I	502.2/Procedure I, II	502.3/Procedure I, II	502.4/Procedure I, II
Temperature Shock	503.1/Procedure I	503.2/Procedure I	503.3/Procedure I	503.4/Procedure I, II
Solar Radiation	505.1/Procedure I	505.2/Procedure I	505.3/Procedure I	505.4/Procedure I
Rain*1	506.1/Procedure I, II	506.2/Procedure I, II	506.3/Procedure I, II	506.4/Procedure I, III
Humidity	507.1/Procedure I, II	507.2/Procedure II, III	507.3/Procedure II, III	507.4
Salt Fog	509.1/Procedure I	509.2/Procedure I	509.3/Procedure I	509.4
Dust	510.1/Procedure I	510.2/Procedure I	510.3/Procedure I	510.4/Procedure I, III
Vibration	514.2/Procedure VIII, X	514.3/Procedure I	514.4/Procedure I	514.5/Procedure I
Shock	516.2/Procedure I, II, V	516.3/Procedure I, IV	516.4/Procedure I, IV	516.5/Procedure I, IV
<b>International Protection Standard</b>				
Dust & Water Protection*2	IP54/55			

\*1-2 pour être conforme aux normes la prise connecteur doit être recouvert ou être connecté par un micro à la radio.

## Listen to the Future

Kenwood a toujours tissé des liens entre les hommes et le son. Nous tournons résolument vers le futur à l'écoute du monde et de nos clients.  
Un futur que nous considérons comme source de découvertes partagées d'inspiration et de plaisir.

## Kenwood Electronics France S.A.

L'étoile Paris nord 2  
50, Allée des Impressionnistes - BP 58416 Villepinte  
95944 Roissy Charles de Gaulle Cedex  
www.kenwood-electronics.fr

